

## ŠTUDENSKÁ SÚŤAŽ

# Originálne riešenia pre Dom umení

Zadanie 11. ročníka medzinárodnej študentskej súťaže Xella SM(ART) HOUSE priviedlo studentov do samého centra Bratislavy. Vyhrali tí, ktorí zadanie uchopili svojsky a nebáli sa ponúknuť originálne riešenie.

**S**lovná hračka SM(ART) ponúka hneď niekoľko interpretácií. Napríklad stačilo vziať do úvahy preklad anglického slova smart a uplatniť jeho významy vo vzhľade, funkcii či prípadných použitých technológiách a prevádzke alebo v písmenách S a M nájsť možné rozmery budúceho objektu a v ART jeho náplň. Porota v zložení Aleš Brotánek (ČR), Ingrid Konrad (SR), Lubomír Králik (SR), Jaromír Kročák (ČR), Ivan Kubík (SR), Vlado Milunić (ČR), Peter Moravčík (SR), Imrich Pleidel (SR), Ián Stempel (ČR) –

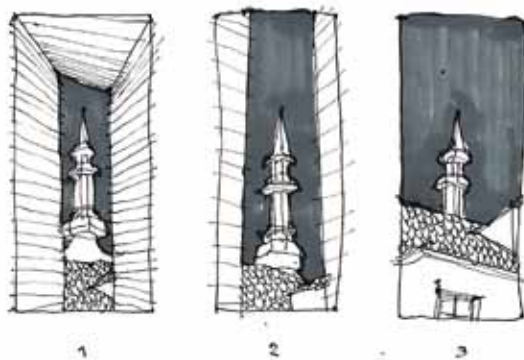
Lubomír Závodný (SR) hodnotila 66 súťažných návrhov. Z protokolu zo zasadnutia poroty je jasné, že rozhodovanie nebolo jednoduché a že zo šiestice ocenených návrhov by viacerí mohli ašpirovať na víťaza. Porota napokon na prvé tri priečky vyzdvihla práce, ktoré sa odlišovali nielen tým, aký objekt autori do prieluky navrhli, ale aj spracovaním zadania a samotnou prezentáciou. Čo však mali spoločné a čo ich dostalo na stupne víťazov, boli svieže konvenciami nezviazané nápady so silnou myšlienkou. Vpisovateľ 11. ročníka súťaže pre štu-

a pozemné stavitelstvo na vysokých technických a umeleckých školách a univerzitách na tému: SM(ART) HOUSE – Dom umení v bratislavskej prieluke: Xella CZ s. r. o a Xella Slovensko, spol. s r. o.

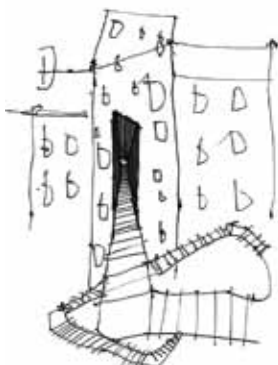
### Porota o ocenených prácach

▲ **1. cena:** Bc. Lukáš Rešutík, Stavebná fakulta STU, Bratislava  
vedúce práce: Ing. arch. Zuzana Nádaská, PhD., Ing. Terézia Miklóšiová, PhD.  
Porota vo víťaznom návrhu veľmi vysoko ocenila jasný a stručný koncept riešenia úlohy. V prízemí domu je zaistený dôstojný horizontálny prechod domom vrátane sochárskeho stvárnenia schodiska a náznaku vertikálneho výťahu. Nad priechodom je medzi oboma štítmí susedných domov variabilná vstavba s vyhladkovou terasou na najvyššom poschodí, odkiaľ môže návštevník domu pochopiť širší kontext, v ktorom sa nový dom nachádza. Na južnej strane je dom citlivo vykonzolovaný do pokojnej parkovej prieluky tak, aby sa zväčšila jeho úžitková plocha. Na dobrý koncept je možné nadviazať dobrým rozpracovaním.

▲ **2. cena:** Bc. Jakub Lenart, Bc. Ján Olexík, Bc. Matúš Gibala, Fakulta umení TU, Košice  
Návrh vnáša do priestorovej medzery v inak kompaktnej historickej štruktúre akcent v podobe výrazne vertikálne komponovanej hmoty – akéhosi signálu smerujúceho i do širšieho okolia. Prevýšenie vloženého objektu nad úroveň susediacich domov evokuje na jednej strane sochársky princíp „vztýčenia plastiky“, na druhej strane korešponduje s tzv. „hrebienkovou“ siluetou historickej zástavby. Ďalším silným princípom a prínosom návrhu je



SM(ART) HOUSE



VISUALISATION



AXONOMETRY/CONCEPTUAL SCHEME



SITUATION 1500 ↑

Porota vo víťaznom návrhu ocenila jasný a stručný koncept riešenia úlohy. Projekt získal zároveň cenu časopisu ASB.

## OCENENÍ ŠTUDENTI

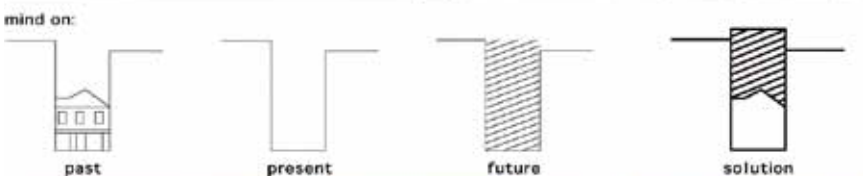
- 1. cena:** Bc. Lukáš Rešutík, Stavebná fakulta STU, Bratislava  
vedúce práce: Ing. arch. Zuzana Nádaská, PhD., Ing. Terézia Miklóšiová, PhD.
- 2. cena:** Bc. Jakub Lenart, Bc. Ján Olexík, Bc. Matúš Gibala, Fakulta umení TU, Košice,
- 3. cena:** Ivana Čobejová, Fakulta architektúry STU Bratislava
- 4. miesto:** Lucia Klúčovská, Fakulta architektúry STU Bratislava
- 5. miesto:** Bc. Lukáš Vargic, Stavebná fakulta STU, Bratislava  
vedúci práce: Ing. arch. Pavol Paňák
- 6. miesto:** Adam Macejko, Damián Smetanka, Fakulta architektúry STU Bratislava

zakomponovanie vizuálneho prepojenia a inscenovania vnímania Michalskej veže pri prechode pasážou v podobe vertikálne sa otvárajúceho priezoru do vnútorného mesta. Voľnou kompozíciou priznaných alebo skrytých okenných otvorov autori vedú kultivovaný dialóg s fasádami okolitých budov.

Parter domu systémom ľahkých rámp a schodísk vhodne komunikuje a sprístupňuje priestor priekopy vrátane ďalšieho vstupu do nej z mosta pri Barbakáne. Napriek jednoduchej archetypálnej forme umožňuje pomerne vysokú mieru variability a flexibility riešenia vnútorných priestorov i priečelí. Návrh má vysoký potenciál na ďalšie rozvinutie pri prípadnom hľadaní budúceho riešenia zástavby v danej prieluke.

**▲ 3. cena:** Ivana Čobejová, Fakulta architektúry STU, Bratislava  
Autorka návrhu správne pochopila zmysel a význam miesta v oblúku stredovekej zástavby. Pochopila výnimočnosť miesta a potrebu jedinečnosti jeho využitia. S ľahkosťou vkladá do prieluky éterický objekt s čisto kultúrnym obsahom. Vzdušné prepojenie interiéru a exteriéru vhodne ponúka účasť okolitých objektov na predstavení, divadelných, hudobných či výtvarných akciách. Otvára potenciál verejného priestoru ako súčasť akéhokoľvek umeleckého happeningu s jasným označením miesta. No zároveň sieťovanou priehľadnou konštrukciou uvoľňuje priehľady z Hurbanovho námestia na Michalskú vežu. Prezentácia myšlienky je čisto sofistikovaná a silno výtvarne podaná. Gratulujem!

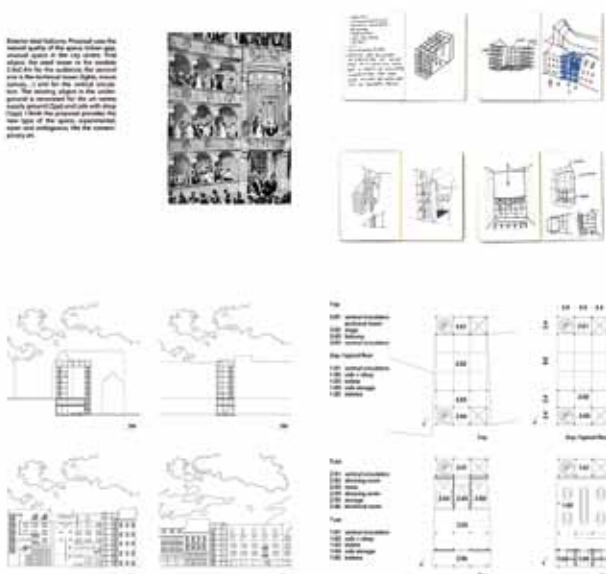
Slávnostné odovzdávanie cien sa uskutočnilo 17. júna 2014 v novootvorenom centre Archa v Bratislave.



Every place has its past. As the time flows around place turns. Again and again. But what about the footprints left there? Are we gonna literally rip them down and forget that anything has been there? There is no need to do such things. But, sometimes when there is no other option, instead of something creating whole new dimensions of space. Not because it is not there but because we thought it there - as a memory, absence of something that passed and what will look after another footprint would show.



**Druhú cenu** získal návrh študentov Fakulta umení TU, Košice, ktorý má vysoký potenciál na ďalšie rozvinutie pri prípadnom hľadaní budúceho riešenia zástavby v danej prieluke.



Ivana Čobejová, študentka Fakulty architektúry STU v Bratislave, si za svoj návrh odniesla 3. cenu a Cenu časopisu Stavebné materiály.