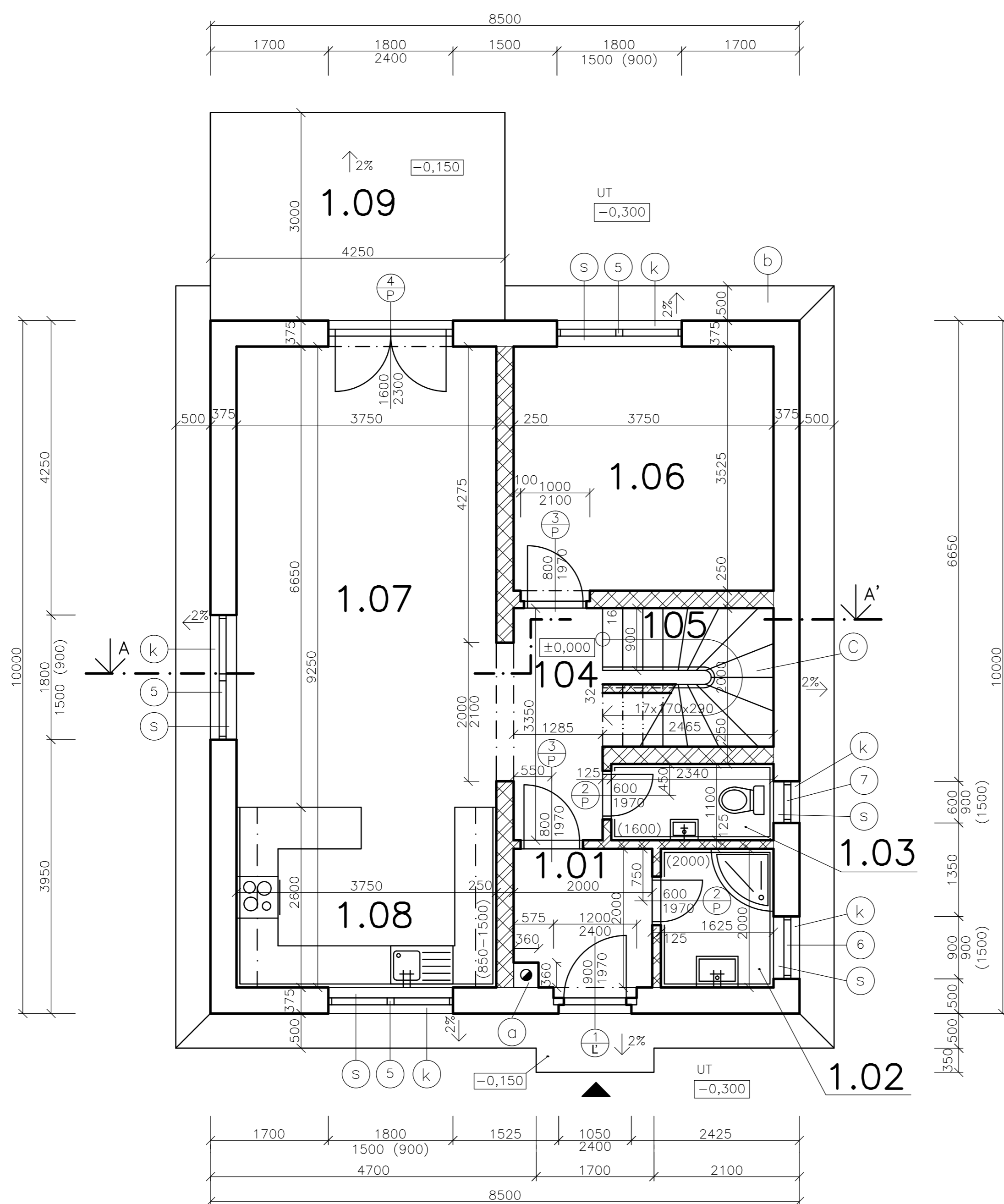


# RODINNÝ DOM



PÔDORYS 1.NP

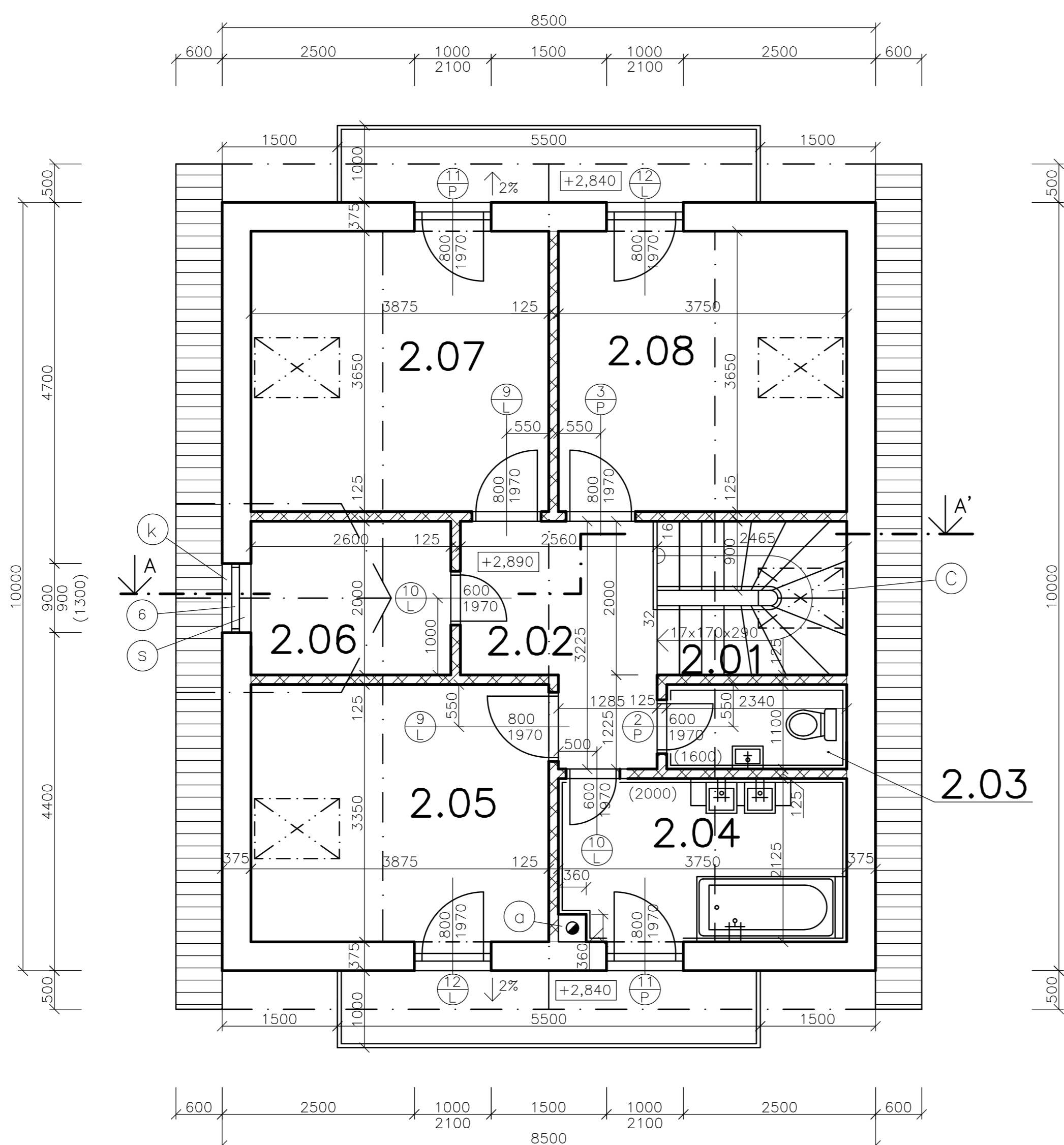
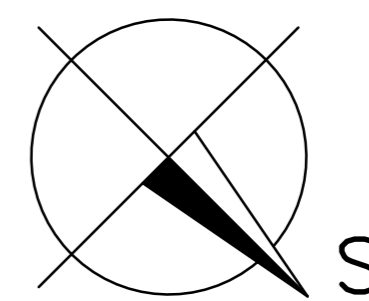
LEGENDA MIESTNOSTÍ						
Č. M.	NÁZOV MIESTNOSTI	PLOCHA M <sup>2</sup>	PODLAHA	STENY	STROPY	POZNÁMKY
1.01	ZÁDVERIE	4,00		VÁPENNÁ OM.		
1.02	KÚPEĽNA	3,25	KER. DLAŽBA	KER. OBKLAD		V.OBKĽADU=2000MM
1.03	WC	1,65				V.OBKĽADU=1600MM
1.04	CHODBA	5,00	PLÁVAJÚCA P.		VÁPENNÁ OMIETKA	
1.05	SCHODISKO	6,85	KER. DLAŽBA			
1.06	IZBA	14,15	PLÁVAJÚCA P.	VÁPENNÁ OMIETKA		
1.07	OBÝV. IZBA S JED.	26,80				
1.08	KUCHYŇA	9,55	KER. DLAŽBA			V.OBKĽADU=850-1500MM
1.09	TERASA	12,75	ZÁMKOVÁ DLAŽ.			

## LEGENDA MATERIÁLOV

- OBVODOVÉ NOSNÉ MURIVO HR. 375MM Z TEHÁL YTONG P2-350 (375x249x599MM) NA YTONG-MALTU
- VNÚTORNÉ NOSNÉ MURIVO HR. 250MM Z TEHÁL YTONG P4-500 (250x249x599MM) NA TENKOVRSŤVÚ LEPIACU MALTU
- MURIVO PRIEČOK HR. 125MM Z TEHÁL YTONG P4-500 (125x249x599MM) NA TENKOVRSŤVÚ LEPIACU MALTU

## POZNÁMKY

- (a) KOMÍN SCHIEDEL ABSOLUT Ø 160MM
- (b) CHODNÍK MONOLITICKÝ BETÓNOVÝ HR. 150MM DO ŠTRKOVÉHO LÔŽKA HR. 150MM
- (c) MONTOVANÉ SCHODISKO YTONG



PÔDORYS 2.NP

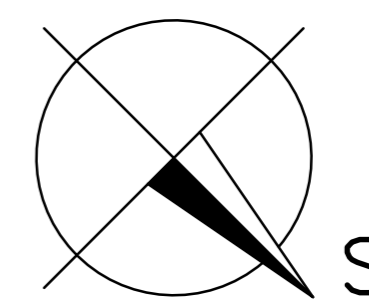
LEGENDA MIESTNOSTÍ						
Č. M.	NÁZOV MIEST.	PLOCHA M <sup>2</sup>	PODLAHA	STENY	STROP	POZNÁMKY
2.01	SCHODISKO	4,95		VÁPENNÁ OMIETKA		
2.02	CHODBA	6,70	KER. DLAŽBA	KER. OBKLAD		V. OBKLADU=1600MM
2.03	WC	2,60				V. OBKLADU=2000MM
2.04	KÚPEĽNA	7,95			VÁPENNÁ OMIETKA	
2.05	IZBA	13,00		VÁPENNÁ OMIETKA		
2.06	ŠATNÍK	5,20	PVC			
2.07	SPÁĽŇA	14,15				
2.08	IZBA	13,70				

## LEGENDA MATERIÁLOV

- OBVODOVÉ NOSNÉ MURIVO HR. 375MM Z TEHÁL YTONG P2-350 (375x249x599MM) NA YTONG-MALTU
- MURIVO PRIEČOK HR. 125MM Z TEHÁL YTONG P4-500 (125x249x599MM) NA TENKOVRSŤVÚ LEPIACU MALTU

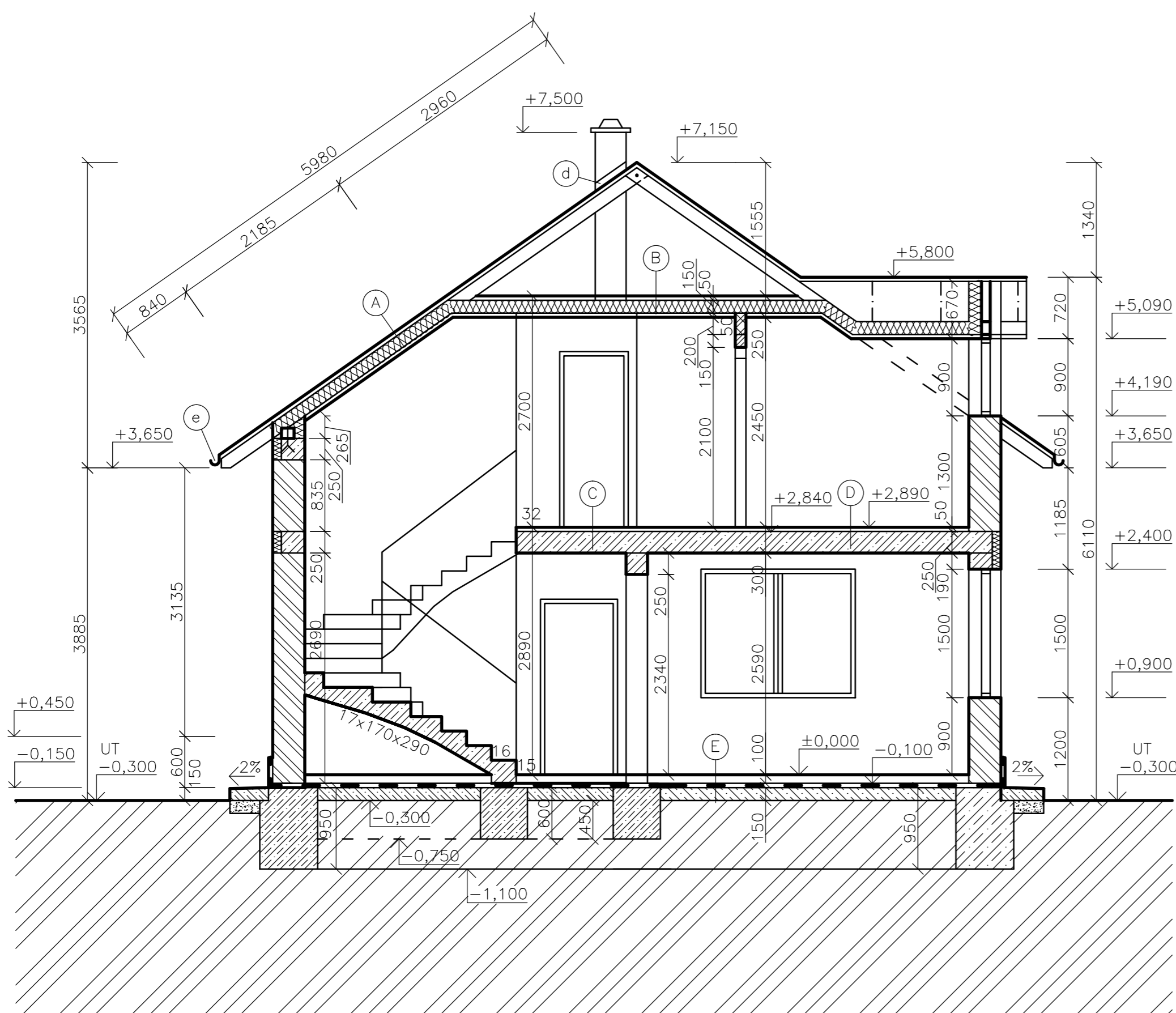
## POZNÁMKY

- (a) KOMÍN SCHIEDEL ABSOLUT Ø 160MM
- (c) MONTOVANÉ SCHODISKO YTONG



MENO ŠTUDENTA	MAREK KULICH
MENO PEDAGÓGA	ING. ANDREA KARNEKOVÁ
ROČNÍK	TRETÍ, 2014/2015
ŠKOLA	SOŠ STAVEBNÁ EMILA BELLUŠA TREŇČÍN

# RODINNÝ DOM



ZVISLÝ REZ

## SKLADBA STRECHY

- (A)  
 KRYTINA TONDACH  
 LATOVANIE 40x60MM  
 VZDUCHOVÁ MEDZERA 40MM  
 HYDROIZOLÁCIA A 500H  
 KROKVA 100x150MM  
 TEPELNÁ IZOLÁCIA NOBASIL 150MM  
 PAROZÁBRANA  
 SADROKARTÓN

- (B)  
 DREVENNÝ ZÁKLOP  
 POLYETYLENOVÁ FÓLIA  
 KLIŠTINA 80x150MM  
 TEPELNÁ IZOLÁCIA NOBASIL 150MM  
 PAROZÁBRANA  
 SADROKARTÓN

## SKLADBY PODLÁH

- (C)  
 KERAMICKÁ DLAŽBA 8MM  
 MALTOVÉ VLOŽKO 10MM  
 CEMENTOVÝ POTER 32MM  
 POLYETYLENOVÁ FÓLIA  
 YTONG-STROP KLASIK 250MM

- (D)  
 PVC PODLAHA 5MM  
 LEPIDLO 5MM  
 CEMENTOVÝ POTER 40MM  
 POLYETYLENOVÁ FÓLIA  
 YTONG-STROP KLASIK 250MM

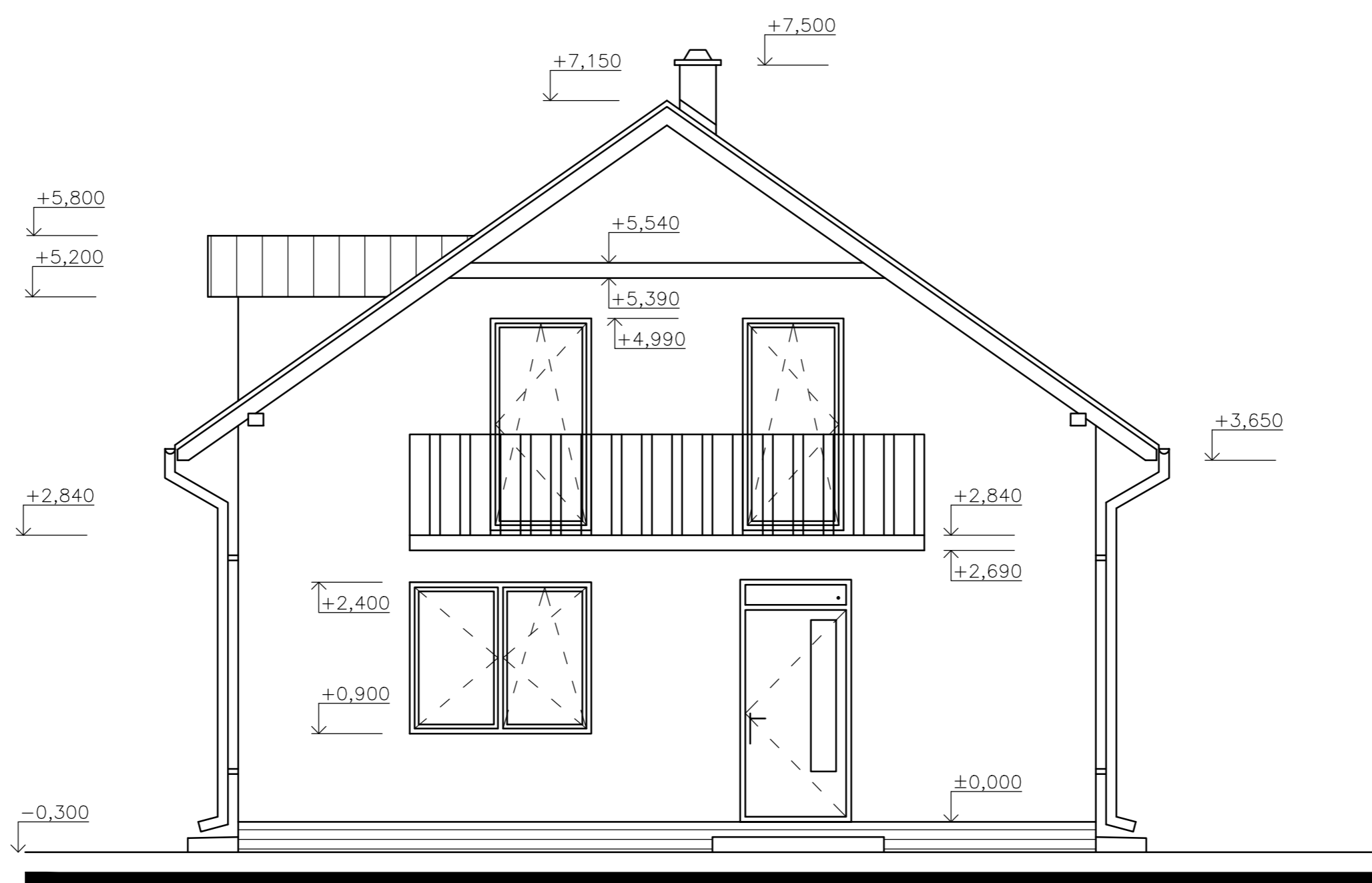
- (E)  
 LAMINÁTOVÁ PODLAHA 15MM  
 PRUŽNÁ PODLOŽKA  
 CEMENTOVÝ POTER 35MM  
 TEPELNÁ IZOLÁCIA NOBASIL 50MM  
 POLYETYLENOVÁ FÓLIA  
 HYDROIZOLÁCIA A 500H  
 PODKLADOVÝ BETÓN 150MM  
 NASYPANÁ ZEMINA

## LEGENDA MATERIÁLOV

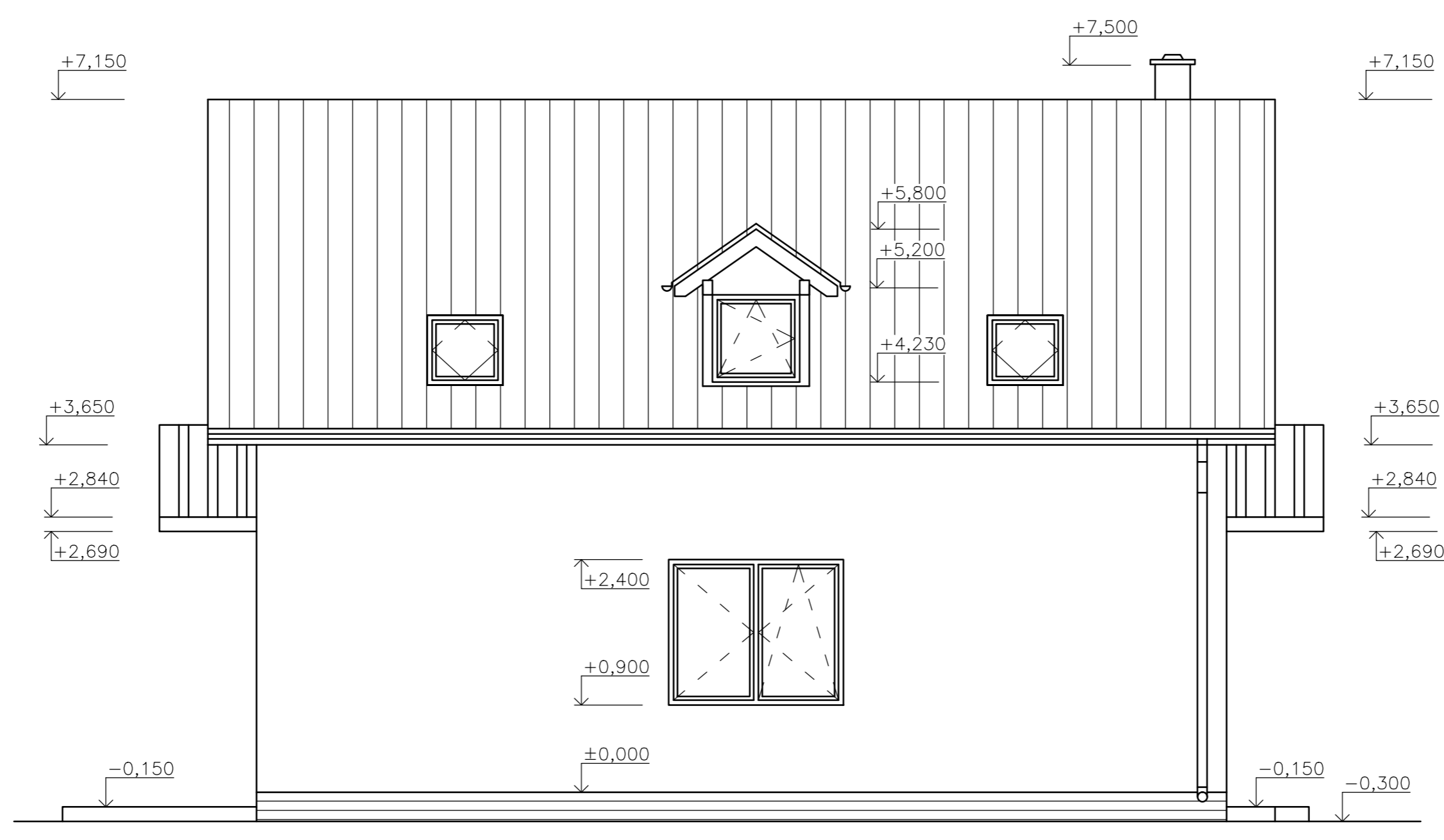
- OBVODOVÉ NOSNÉ MURIVO HR. 375MM Z TEHÁL YTONG P2-350 (375x249x599MM) NA MV
- MURIVO PRIEČOK HR. 125MM Z TEHÁL YTONG P4-500 (125x249x599MM) NA MVC
- OCELOBETÓN
- PROSTÝ BETÓN
- NASYPANÁ ZEMINA
- PŮVODNÁ ZEMINA
- ŠTRKOPIESKOVÉ LŮŽKO
- TEPELNÁ IZOLÁCIA NOBASIL
- HYDROIZOLÁCIA A 500 H

## POZNÁMKY

- (d) OPLECHOVANIE KOMINA
- (e) STREŠNÝ ŽLAB



SEVEROVÝCHODNÝ POHLAD



JUHOVÝCHODNÝ POHLAD

MENO ŠTUDENTA	MAREK KULICH
MENO PEDAGÓGA	ING. ANDREA KARNEKOVÁ
ROČNÍK	TRETÍ, 2014/2015
ŠKOLA	SOŠ STAVEBNÁ EMILA BELLUŠA TRENČÍN