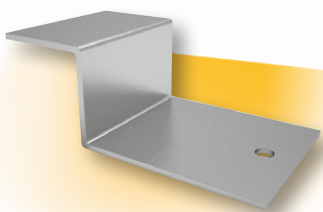


SCHODISKOVÁ KONZOLA



- **Systémové riešenie pre montáž schodiska Ytong**
- **Zväčšenie užitočného priestoru pod schodiskom**
- **Jednoduché a pevné ukotvenie schodiskového stupňa**

Výrobok

Nehrdzavejúca oceľ.

Norma/predpis

Technická špecifikácia
Xella Slovensko, spol. s r.o.

Použitie

Na uloženie pórobetónových schodiskových stupňov Ytong k nosnému alebo obvodovému murivu schodiskových pórobetónových stien v rodinných domoch. Pričom svetlá šírka schodiska smie byť maximálne 1 200 mm.

Reakcia na oheň

Trieda A1 - nehorľavé
EN 13501-1

Požiarne odolnosť

Konzoly nemusia byť chránené proti ohňu náterom, omietkou alebo obkladom v prípade, že schodisko v rodinnom dome je súčasťou jedného požiarneho úseku a zároveň schodisko neslúži na únik pre viac ako 6 osôb.

Spracovanie

Konzoly je možné použiť iba na schodiská so svetlou šírkou max. 1 200 mm.

Konzola sa kratšou vodorovnou časťou zarazí do steny do presne vymeranej a vopred pripravenej vodorovnej drážky. Na zhotovenie drážky sa najlepšie hodí elektrická uhlová brúska s kotúčom priemeru min. 115 mm.

Pre správnu fixáciu konzoly v stene musí byť drážka tesná alebo vyplnená maltou. Pórobetónové prefabrikované stupne Ytong SCH sa osadia na dlhšiu vodorovnú plochu konzoly a po usadení sa zafixujú zospodu proti posunutiu dutým klincom alebo turboskrutkou $\varnothing 6$ mm a s dĺžkou 100 mm. Na tento účel sú v konzole otvory $\varnothing 8$ mm. Medzera medzi schodiskovým stupňom a stenou musí byť vyplnená cementovou maltou, výslovne sa zakazuje vyplňovať medzeru penou. Na uloženie štandardného schodiskového stupňa Ytong SCH šírky 300 mm sa použijú minimálne 2 konzoly na jednom konci stupňa. Pre schodiskové stupne

väčších širok je nutné počet konzol primerane zvýšiť minimálne o jednu konzolu tak, aby osová vzdialenosť medzi konzolami nebola väčšia ako 300 mm. Šírkou stupňa sa rozumie pôdo-

rysný rozmer stupňa meraný na strane uloženej na konzoly. V prípade stupňov lichobežníkového tvaru je použitie konzol na užšom konci zakázané. Konzoly je možné použiť iba na vonkajšom obvode

schodiska, v počte minimálne 2 kusy na jeden stupeň. Za správne použitie schodiskových konzol zodpovedá projektant a toto nie je predmetom tejto technickej špecifikácie.

Základné údaje – schodisková konzola

názov	rozmery d × v × š	hmotnosť	počet kusov v balení	únosnosť
	mm	kg/ks	ks	kN
KZ 125/45	125 × 45 × 70	0,3	1	0,5

Platný sortiment a expedičné údaje pozri aktuálny cenník.

Vzorové riešenia použitia konzol na rôzne tvary schodísk

