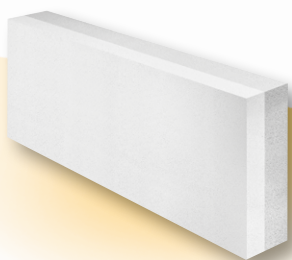


# VENCOVÉ TVÁRNICE



- Jednoduché stratené debnenie
- Dodatočná tepelná izolácia stropu
- Jednoduchá montáž
- Jednoduchá úprava rozmerov
- Nízka objemová hmotnosť
- Podklad pre povrchové úpravy zhodný s murivom

## Výrobok

Vencová tvárnica je dvojvrstvá doska zložená z pórobetónovej tvárnice P4-550 hrúbky 50 mm a tepelnej izolácie EPS grafit hrúbky 75 mm.

## Norma/predpis

SK Technické osvedčenie SK TP-15/0022.

## Použitie

Stratené debnenie stužujúceho obvodového venca stropu, dodatočné zateplenie vonkajších stien.

## Profilovanie

Hladké

## Rozmerové tolerancie

Dĺžka/šírka:  $\pm 1,5$  mm,  
výška  $\pm 1,0$  mm

## Spracovanie

Osadzujú sa tak, že pórobetón tvorí vonkajšiu vrstvu. Na osadenie použiť tenkovrstvovú maltu a dbať na plnoplošné vymaltovanie styčných škár.

## Malta

Ytong lepiaca malta

## Reakcia na oheň

**Pórobetón:** Trieda A1 – nehorľavé  
EN 13501-1

**EPS:** Trieda E

## Povrchové úpravy

### Vonkajšie omietky:

Ytong vonkajšia omietka tepelnoizolačná vystužená výstužnou tkaninou, alebo omietky iných výrobcov určené na pórobetón, paropriepustné a vodu odpudivé.

### Odporúčané vlastnosti omietok:

- objemová hmotnosť 800 až 1 200 Kg/m<sup>3</sup>,
- pevnosť v tlaku 2 až 5 N/mm<sup>2</sup>,
- pevnosť v ťahu za ohybu  $\geq 0,5$  N/mm<sup>2</sup>,
- priľnavosť  $\geq 0,2$  N/mm<sup>2</sup>,
- nasiakavosť  $w \leq 0,5$  Kg.m<sup>-2</sup>.h<sup>-0,5</sup>,
- faktor difúzneho odporu  $\mu \leq 10$ ,
- dodržiavať technológiu spracovania a hrúbku vrstvy omietok odporúčenú výrobcom.



## Technické vlastnosti – vencové tvárnice

vlastnosti materiálu	jednotka	P4-550	EPS
Max. priemerná čistá objemová hmotnosť v suchom stave [EN 772-13]	kg/m <sup>3</sup>	550	30-40
Normalizovaná pevnosť murovacích prvkov $f_b$	N/mm <sup>2</sup>	5,0	0,3
Tepelná vodivosť deklarovaná $\lambda_{10,DRY}$	W/(m.K)	0,140	-
Tepelná vodivosť návrhová (výpočtová) $\lambda_u$	W/(m.K)	0,147	0,035
Faktor difúzneho odporu $\mu$ (EN 1745)	-	5/10	100-220
Merná tepelná kapacita $c$ (EN 1745)	J/(kg.K)	1 000	-
Súčiniteľ tepelného pretvorenia	1/K	$7,5 \cdot 10^{-6}$	-
Konvenčná hodnota zmraštenia $\epsilon$	mm/m	$\leq 0,20$	-
Prídržnosť	N/mm <sup>2</sup>	0,3	-
Hrúbka	mm	50	75

## Základné údaje - vencové tvárnice

výrobok	hr. muriva bez omietok	rozmery d x v x š	tepelný odpor $R_{10dry}$	tepelný odpor $R_u$	spotreba malty	kusov na palete	počet kusov
typ	mm	mm	m <sup>2</sup> .K/W	m <sup>2</sup> .K/W	kg/m <sup>2</sup>	ks/pal	ks/m
125/250	125	599 x 249 x 125	2,53	2,50	1,8	24	1,67
125/200	125	599 x 199 x 125	2,53	2,50	1,8	24	1,67

Platný sortiment a expedičné údaje pozri aktuálny cenník.

## Príklady použitia vencovej tvárnice

