

PROTOKOL O KLASIFIKÁCIÍ POŽIARNEJ ODOLNOSTI VÝROBKU
Resistance to fire classification report for product



FIRES 004/G2-20/02/2004

PROTOKOL O KLASIFIKÁCIÍ POŽIARNEJ ODOLNOSTI PODĽA STN EN 13501-2: 2004

Objednávateľ: *Xella Pórobetón SK, spol. s r. o.,
Zápotočná 1004
Šaštín - Stráže
908 41
Slovenská republika*

Vypracoval: *FIRES s.r.o.
Osloboditeľov 282
Batizovce
059 35
Slovenská republika*

Názov výrobku: *Nosná stena zo stenových dielcov z pórobetónu YTONG P 4,4-600*

Číslo klasifikačného protokolu: *FIRES CR 117/05 USP*
Číslo zákazky: *K-05/104-05/059*
Dátum vydania: *13-07-2005*

Číslo výtlačku: 1

Počet výtlačkov: 4

Rozdeľovník výtlačkov:

1. Xella Pórobetón SK, spol. s r. o., Zápotočná 1004, 908 41 Šaštín - Stráže, SR
2. Xella Pórobetón SK, spol. s r. o., Zápotočná 1004, 908 41 Šaštín - Stráže, SR
3. *(elektronická verzia)* FIRES s.r.o., Osloboditeľov 282, 059 35 Batizovce, SR
4. *(elektronická verzia)* Xella Pórobetón SK, spol. s r. o., Zápotočná 1004, 908 41 Šaštín - Stráže, SR

Tento klasifikačný protokol pozostáva zo 4 strán a 1 strana tvorí prílohu. Klasifikačný protokol môže byť použitý alebo reprodukováný len v celku.

1. Úvod

Tento protokol o klasifikácii požiarnej odolnosti určuje klasifikáciu výrobku: nosná stena zo stenových dielcov z pórobetónu YTONG P 4,4-600, skúšaného podľa STN EN 1365-1:2001 v súlade s postupom uvedeným v STN EN 13501-2:2004.

2. Podrobné informácie o klasifikovanom výrobku

2.1 Všeobecne

Podľa definície žiadateľa sa výrobok používa ako nosná stena a slúži na predelenie priestoru všade tam, kde je potrebná konštrukcia s požiarou odolnosťou.

2.2 Opis výrobku

Posudzovaná konštrukcia pre potrebu klasifikácie

Výrobok pozostáva z nosnej steny, ktorá je tvorená stenovými dielcami z pórobetónu YTONG P 4,4-600, hrúbky 150 mm.

Rozmer stenových dielcov - (600 x 150 x 3000) mm (výška x hrúbka x dĺžka);

Výrobcom deklarovaná objemová hmotnosť dielcov - 700 Kg.m⁻³

Výstuž vo vnútri stenových dielcov tvoria oceľové prúty Ø 5,6 mm, trieda ocele 10 505 (R), hladká, ťahaná za studena (BSt 500 G). Rozmiestnenie výstuže je znázornené vo výkresovej dokumentácii.

Na hornú stranu a okraje každého stenového dielca sú počas montáže steny upevnené kotviace prílohy s púzdrovými klincami, ktoré sú fixované v kotviacich koľajničkách 28/15 (alternatívne 38/17). Kotviace koľajničky sú umiestnené na strane požiaru.

Na horizontálny styk stenových dielcov a horizontálne škáry sa používa tmel Alsecco Klefu (výrobca: Alsecco GmbH & Co, KG, SRN), na vertikálne škáry sa používa tmel Alsecco Flex W (výrobca: Alsecco GmbH & Co, KG, SRN).

3. Protokoly zo skúšok a výsledky skúšok použité pre túto klasifikáciu

3.1 Protokoly zo skúšok

Poradové číslo protokolu	Číslo protokolu	Dátum vydania	Skúšobné laboratórium	Objednávateľ skúšky	Dátum skúšky	Skúšobná metóda
[1]	FIRES FR 090/05 CPS	08. 07. 2005	FIRES s.r.o., Batizove, SR	Xella Pórobetón SK, spol. s r. o., SR	22. 06. 2005	STN EN 1365-1:2001

3.2 Výsledky skúšok

Poradové číslo protokolu / skúšobná metóda	Parameter / medzný stav	Výsledky
[1] STN EN 1365-1:2001	<ul style="list-style-type: none"> ▪ NOSNOSŤ (zaťaženie pri skúške - 2,8 kN na meter dĺžky steny) ▪ CELISTVOSŤ vznietenie bavlneného vankúšika prienik mierky škár trvalé horenie ▪ IZOLÁCIA priemerná teplota maximálna teplota ▪ RADIÁCIA 15kW/m₂ 	<p>počas trvania skúšky nebol dosiahnutý¹⁾</p> <p>počas trvania skúšky nebol dosiahnutý¹⁾ počas trvania skúšky nebol dosiahnutý¹⁾ počas trvania skúšky nebol dosiahnutý¹⁾</p> <p>počas trvania skúšky nebol dosiahnutý¹⁾ počas trvania skúšky nebol dosiahnutý¹⁾</p> <p>počas trvania skúšky nebol dosiahnutý¹⁾</p>

¹⁾ Skúška bola ukončená v 182. minúte trvania skúšky.

4. Klasifikácia a oblasť priamej aplikácie

4.1 Klasifikačný odkaz

Táto klasifikácia je vypracovaná v súlade s článkom 7.3.2 STN EN 13501-2.

4.2 Klasifikácia

Výrobok, nosná stena zo stenových dielcov z pórobetónu YTONG P 4,4-600 je klasifikovaný podľa nasledujúcich kombinácií parametrov vlastností a tried. Iná klasifikácia nie je povolená.

Klasifikácia požiarnej odolnosti: RE 180 / REI 180 / REW 180

4.3 Oblasť priamej aplikácie

Táto klasifikácia platí pre následné konečné použitie výrobku:

nosná stena zo stenových dielcov z pórobetónu YTONG P 4,4-600

Táto klasifikácia má nasledujúcu oblasť priamej aplikácie v súlade s EN 13 501-2 a v konštrukcii je dovolené vykonať tieto zmeny :

- zmenšenie rozmerov jednotlivých dielcov, okrem hrúbky;
- zväčšenie hrúbky steny;
- zväčšenie hrúbky jednotlivých dielcov steny;
- zväčšenie šírky steny;
- zmenšenie zaťaženia (maximálne zaťaženie je 2,8 kN na meter dĺžky steny);

5. Obmedzenia

Tento klasifikačný dokument nemôže nahradzovať počiatočnú skúšku typu ani certifikát výrobku. Klasifikácia platí do 13. 07. 2010, za predpokladu, že sa nezmení výrobok a oblasť použitia výrobku.

VYPRACOVAL



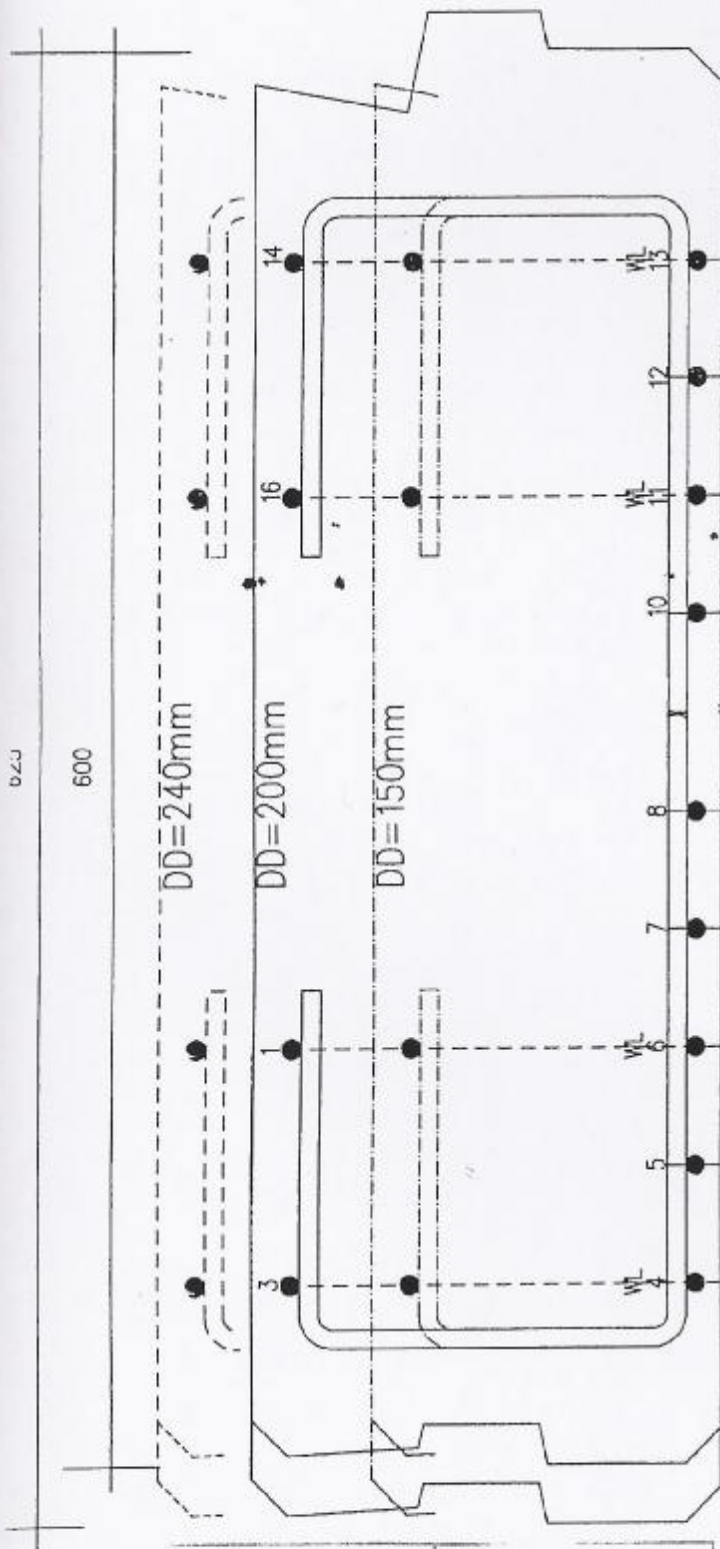
Ing. Samuel Skokan
posudzovateľ certifikačného orgánu na výrobky



SCHVÁLIL



Ing. Štefan Rástocký
vedúci certifikačného orgánu na výrobky



	Dátum/Datum 21.09.2005
	Podpis/Signature <i>Ale</i>
Dokument č. Document No. <i>FIRES OR 158/05 USP</i>	
Príloha č./Appendix <i>1</i>	

74	27	50	50	50	50	50	84	50	50	50	50	50	27	63
	-55	524	-474	424	-374	324	282	240	-190	140	-535	-562		90
	101													
48	27	50	50	50	50	42	42	50	50	50	50	27	63	
	-55	524	-474	424	-374	324	282	240	-190	140	-510	-537		90
	76													

0.π/pe