

VYHLÁSENIE PARAMETROV č. DECLARATION OF PERFORMANCE No.	20000376
--	-----------------

1.	Jedinečný identifikačný kód typu výrobku: <i>Unique identification code of the product-type:</i>	Ytong PSF P4,4-600 / 150x124-2250 mm GTIN: 4054640002296
----	---	---

2.	Zamýšľané použitie: <i>Intended use:</i>	Preklad pre steny a priečky <i>Lintel for walls and partitions</i>
----	---	---

3.	Výrobca: <i>Manufacturer:</i>	Xella CZ, s.r.o. Vodní 550 664 62 Hrušovany u Brna, Czech Republic
----	----------------------------------	--

4.	Zplnomocnený zástupce <i>Authorised representative</i>	Xella Technologie-und Forschungsgesellschaft mbH Hohes Steinfeld 1, D-14797 Kloster – Lehnin, Germany
----	---	--

5.	Systém POSV: <i>System of AVCP:</i>	3
----	-------------------------------------	---

6.	Harmonizovaná norma: <i>Harmonised standard:</i> Oznámený subjekt: <i>Notified body:</i>	EN 845-2:2013+A1:2016 NB 1020
----	---	----------------------------------

7.	Deklarované parametre <i>Declared performances</i>	
----	---	--

Základné charakteristiky <i>Essential characteristics</i>	Parametre <i>Performance</i>
Nasiakavosť <i>Water absorption</i>	NPD
Priepustnosť vodnej pary, faktor difúzneho odporu, μ <i>Water vapour permeability, diffusion coefficient μ</i>	5/10 (tabulková hodnota podľa EN 1745) (tabulated value according to EN 1745)
Hmotnosť na jednotku plochy prekladu kg/m ² <i>Mass in kg and mass per unit area of lintel, in kg/m²</i>	123 kg/m ²
Trvanlivosť (mrazuvzdornosť) <i>Durability (freeze-thaw resistance)</i>	NPD
Pôrbetón triedy <i>Compressive strength class of AAC</i>	AAC 4,5
Výstuž <i>Reinforcement</i>	B 500
Výstuž: Odolnosť proti korózii, materiál/povlak: <i>Reinforcement: Durability against corrosion, material/coating</i>	G
Súčiniteľ tepelnej vodivosti <i>Thermal conductivity</i>	$\lambda_{10,dry}$ (P=50%): 0,160 W/(m.K)
Reakcia na oheň <i>Reaction to fire</i>	Eurotrieda A1 <i>Euroclass A1</i>
Požiarna odolnosť <i>Fire resistance</i>	R 60

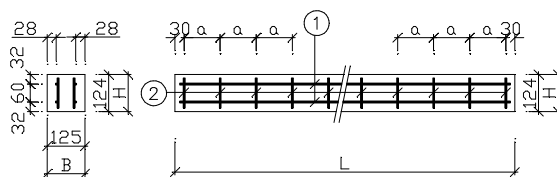
Typ prekladu: *Lintel type:* Prekladový trámec z autoklávaného pôrbetónu
Prefabricated part of composite lintel from autoclaved aerated concrete

Minimálna zabudovaná dĺžka <i>Minimum built-in length</i>	250 mm
--	--------

Rozmery <i>Dimensions</i>	L ... dĺžka <i>length</i>	2250 ±15 mm
	H ... výška <i>height</i>	124 ±1,0 mm
	B ... šírka <i>width</i>	150 ±1,5 mm

Rovinnosť alebo zakrivenie <i>Straightness or bow</i>	0,5%, max 10 mm
--	-----------------

Konfigurácia: *Configuration:*



1: Nosná výstuž / <i>Longitudinal reinforcement</i>	4 ϕ 6 mm
2: Priečna výstuž / <i>Transverse bars</i>	2 ϕ 5 mm, a = 115 mm

Trvanlivosť *Durability*: Preklad musí byť chránený, omietnutý
Lintel has to be protected, rendered

Charakteristická odolnosť v ťahu prefabrikovanej časti prekladu (ťahová sila v pozdĺžnej výstuži) <i>Characteristic tensile resistance of the prefabricated part of lintel (tensile force in the longitudinal reinforcement)</i>	16,74 kN
---	----------

Počiatočná odolnosť v šmyku medzi vopred vyrobenú časťou a maltou vo škáre nad ňou <i>Initial shear strength between the prefabricated part of the lintel and the mortar in the bed joint above</i>	0,3 N/mm ²
--	-----------------------

Nebezpečné látky: Žiadne. Vyhovuje vyhláske MZ SR č. 528/2007 Z.Z. v platnom znení.
Dangerous substances ... None

Parametre vyššie uvedeného výrobku sú v zhode so súborom deklarovanych parametrov. Toto vyhlásenie parametrov sa v súlade s nariadením (EU) č. 305/2011 vydáva na výhradnú zodpovednosť výrobcu uvedeného vyššie.
The performance of the product identified above is in conformity with the set of declared performances. This declaration of performance is issued, in accordance with Regulation (EU) No 305/2011, under the sole responsibility of the manufacturer identified above.

Podpísané za a v mene výrobcu:
Signed for and on behalf the manufacturer by:

Igor Forberger, CEO Xella Central Eastern Europe
Saštin - Stráže, 1.3.2018

